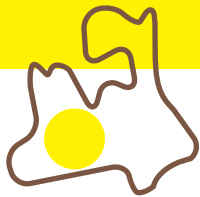


津軽8市町村 つながる広域応援プロジェクト



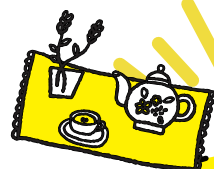
エール津軽!!

めぐって満喫

キャンペーン

HIROSAKI KUROISHI HIRAKAWA OWANI FUJISAKI ITAYANAGI INAKADATE NISHIMEYA

今だから
身近なところで楽しもう!!
お買い物して地元の特産品をGET!!



2021年9月3日(金)~10月31日(日)

応募方法

応募締切

2021年11月7日(日) (消印有効)

エール津軽!!めぐって満喫キャンペーン

対象市町村

弘前市、黒石市、平川市、
大鰐町、藤崎町、板柳町、
田舎館村、西目屋村

上記のうち、
3つ以上の市町村をめぐって、
お買い物や食事、サービス利用など
をお楽しみください。

抽選で

8市町村の特産品が当たる!

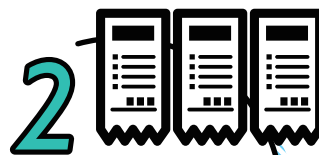


※写真はイメージです



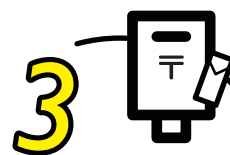
1

お買い物 (又はサー
ビス利用) をして
レシートをもらおう。



2

応募コースを選択し、
コースごとに必要な
合計額分のレシート
を集めよう。



3

チラシ裏面の応募封
筒に必要事項を記入
して、応募箱に投函
するか、郵便切手を
貼って郵送しよう。

Sコース

レシート合計金額 **5万円** (税込) 以上で応募

アソベの森いわき荘

ペア宿泊券

&

特産品セット 合計 **10万円** 相当

あこがれの
露天風呂付き客室



3名

Aコース

レシート合計金額 **5,000円** (税込) 以上で応募

15,000円相当
特産品セット

20名

Bコース

レシート合計金額 **3,000円** (税込) 以上で応募

10,000円相当
特産品セット

30名

Cコース

レシート合計金額 **1,000円** (税込) 以上で応募

5,000円相当
特産品セット

100名

【お問い合わせ】エール津軽!!プロジェクトチーム (弘前市国際広域観光課内)

TEL 0172-40-7017 (平日 9:00 ~ 17:00)



[HP]



【Instagram】

