

令和元年度大鰐町の決算状況について

【一般会計】

- ・歳入総額は6,060,840千円で、対前年度871,643千円(16.8%)の増
- ・歳出総額は5,763,347千円で、対前年度849,934千円(17.3%)の増
- ・歳入歳出差引額(形式収支)は297,493千円の黒字
- ・実質収支は283,572千円の黒字

【特別会計】

- ・病院事業会計の純損益が△13,848千円となり、1会計において赤字

※本資料中の数値については、表示単位未満四捨五入の関係で、合計が一致しない場合があります。

会計別決算額

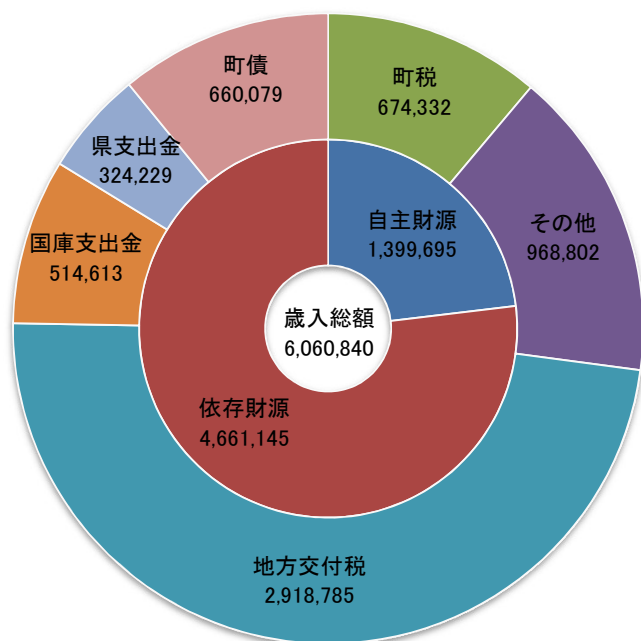
(単位:千円)

会 計 名	歳 入 (総収益)	歳 出 (総費用)	形式収支 (純損益)	翌年度へ繰り 越すべき財源	実質収支	
一 般 会 計	6,060,840	5,763,347	297,493	13,921	283,572	
特 別 会 計	国民健康保険	1,332,999	1,308,588	24,411	0	24,411
	後期高齢者医療	114,133	113,172	961	0	961
	介護保険	1,560,495	1,525,772	34,723	0	34,723
	温泉事業	14,530	13,277	1,253	0	1,253
	簡易水道事業	3,212	2,553	659	0	659
	公共下水道事業	446,327	445,487	840	0	840
	病院事業	673,407	687,255	△13,848		

一般会計の歳入

(単位:千円、%)

区 分		令和元年度		平成30年度		増減額	増減率
		決算額	構成比	決算額	構成比		
自主財源	町 税	674,332	11.1	679,263	13.1	△4,931	△0.7
	分担金及び負担金	45,114	0.8	56,062	1.1	△10,948	△19.5
	使用料及び手数料	25,742	0.4	23,334	0.4	2,408	10.3
	財産収入	14,239	0.2	10,524	0.2	3,715	35.3
	寄附金	17,312	0.3	13,287	0.2	4,025	30.3
	繰入金	541,087	8.9	8,245	0.2	532,842	6,462.6
	繰越金	24,714	0.4	20,000	0.4	4,714	23.6
	諸収入	57,155	1.0	46,876	0.9	10,279	21.9
	計	1,399,695	23.1	857,591	16.5	542,104	63.2
	依存財源	地方譲与税	60,840	1.0	52,965	1.0	7,875
利子割交付金		504	0.0	989	0.0	△485	△49.0
配当割交付金		1,187	0.0	932	0.0	255	27.4
株式等譲渡所得割交付金		657	0.0	746	0.0	△89	△11.9
地方消費税交付金		152,965	2.5	162,261	3.1	△9,296	△5.7
ゴルフ場利用税交付金		8,205	0.2	5,318	0.1	2,887	54.3
自動車取得税交付金		8,112	0.1	12,990	0.3	△4,878	△37.6
環境性能割交付金		1,710	0.0	0	0.0	1,710	皆増
地方特例交付金		8,366	0.2	2,314	0.1	6,052	261.5
地方交付税		2,918,785	48.2	2,913,920	56.2	4,865	0.2
交通安全対策特別交付金		893	0.0	869	0.0	24	2.8
国庫支出金		514,613	8.5	450,376	8.7	64,237	14.3
県支出金		324,229	5.3	312,060	6.0	12,169	3.9
町 債		660,079	10.9	415,866	8.0	244,213	58.7
計	4,661,145	76.9	4,331,606	83.5	329,539	7.6	
合 計	6,060,840	100.0	5,189,197	100.0	871,643	16.8	

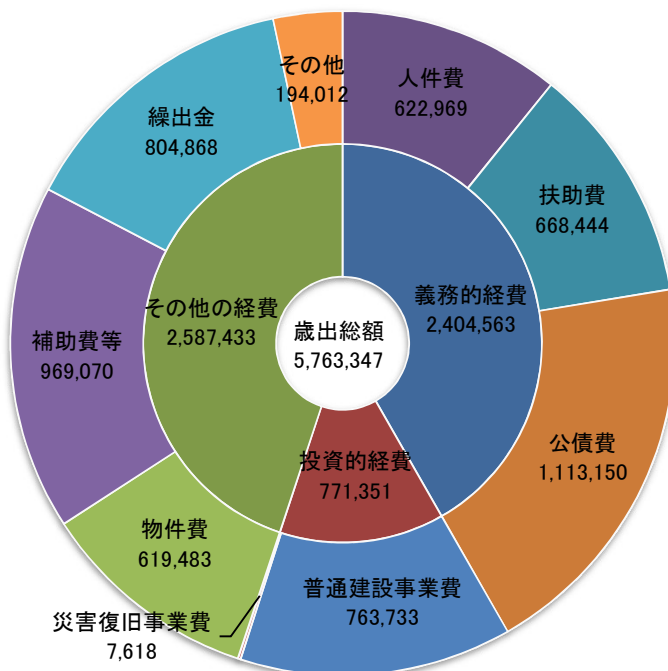


- ・自主財源:
町が自主的に徴収・収納できる財源
- ・依存財源:
国または県の意思により定められた額を交付されたり割り当てられたりする財源

一般会計の歳出(性質別)

(単位:千円、%)

区 分		令和元年度		平成30年度		増減額	増減率
		決算額	構成比	決算額	構成比		
義務的経費	人件費	622,969	10.8	627,971	12.8	△5,002	△0.8
	扶助費	668,444	11.6	662,421	13.5	6,023	0.9
	公債費	1,113,150	19.3	636,460	13.0	476,690	74.9
投資的経費	普通建設事業費	763,733	13.3	433,735	8.9	329,998	76.1
	災害復旧事業費	7,618	0.1	7,297	0.1	321	4.4
その他の経費	物件費	619,483	10.8	594,785	12.1	24,698	4.2
	維持補修費	140,558	2.4	198,597	4.0	△58,039	△29.2
	補助費等	969,070	16.8	919,995	18.7	49,075	5.3
	積立金	47,150	0.8	35,735	0.7	11,415	31.9
	投資及び出資金	6,054	0.1	12,905	0.3	△6,851	△53.1
	貸付金	250	0.0	250	0.0	0	0.0
	繰出金	804,868	14.0	783,262	15.9	21,606	2.8
合 計		5,763,347	100.0	4,913,413	100.0	849,934	17.3

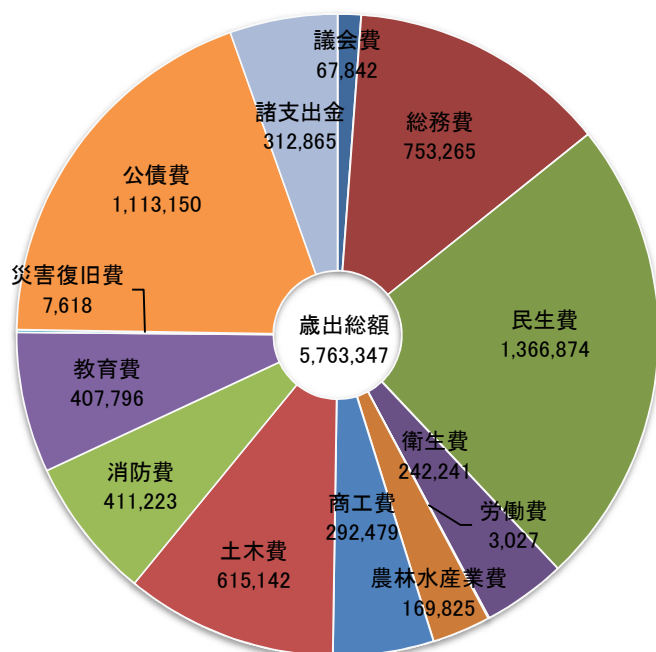


- ・性質別歳出:
歳出の内容を、性質に基づいて分類したもの
- ・義務的経費:
支出が義務付けられる経費
- ・投資的経費:
公共施設等の建設や災害復旧に係る経費

一般会計の歳出(目的別)

(単位:千円、%)

区 分	令 和 元 年 度		平 成 30 年 度		増 減 額	増 減 率
	決 算 額	構 成 比	決 算 額	構 成 比		
議 会 費	67,842	1.2	64,236	1.3	3,606	5.6
総 務 費	753,265	13.1	721,687	14.7	31,578	4.4
民 生 費	1,366,874	23.7	1,337,139	27.2	29,735	2.2
衛 生 費	242,241	4.2	232,559	4.7	9,682	4.2
労 働 費	3,027	0.1	2,952	0.1	75	2.5
農 林 水 産 業 費	169,825	2.9	166,321	3.4	3,504	2.1
商 工 費	292,479	5.1	255,047	5.2	37,432	14.7
土 木 費	615,142	10.7	694,770	14.1	△79,628	△11.5
消 防 費	411,223	7.1	214,138	4.4	197,085	92.0
教 育 費	407,796	7.1	294,833	6.0	112,963	38.3
災 害 復 旧 費	7,618	0.1	7,297	0.1	321	4.4
公 債 費	1,113,150	19.3	636,460	13.0	476,690	74.9
諸 支 出 金	312,865	5.4	285,974	5.8	26,891	9.4
合 計	5,763,347	100.0	4,913,413	100.0	849,934	17.3



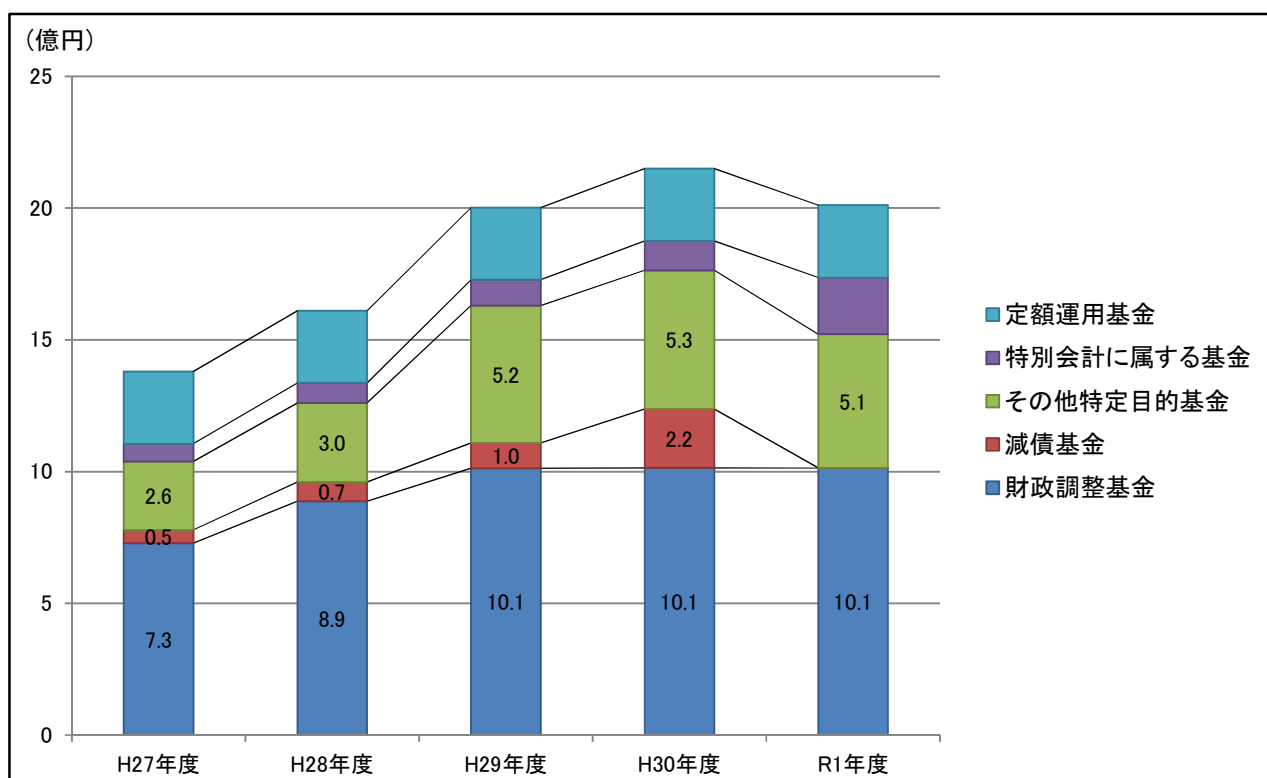
・目的別歳出:
歳出の内容を、行政目的別に分類したもの

基金残高の推移

(単位:千円)

区 分		H27年度	H28年度	H29年度	H30年度	R1年度
積立 会 計	一 財 政 調 整 基 金	728,448	887,398	1,012,962	1,013,076	1,013,189
	減 債 基 金	50,148	72,793	95,441	224,247	42
	そ の 他 特 定 目 的 基 金	259,298	300,444	522,026	526,745	507,985
	計	1,037,894	1,260,635	1,630,429	1,764,068	1,521,216
基 金 会 計	特 別 会 計					
	国民健康保険財政調整基金	0	0	0	0	96,022
	介護保険財政調整基金	51,465	56,357	74,168	85,328	91,282
	温泉事業財政調整基金	8,286	10,997	12,491	14,320	14,828
定額運用基金	簡易水道事業財政調整基金	7,646	8,358	10,340	11,709	12,695
	土 地 開 発 基 金	126,830	126,830	126,830	126,830	126,830
	奨 学 基 金	147,498	147,499	147,499	147,500	147,501
合 計		1,379,619	1,610,676	2,001,757	2,149,755	2,010,374

- ・積立基金: 特定の目的のために資金を積み立てる基金
- ・定額運用基金: 特定の目的のために定額の資金を運用する基金



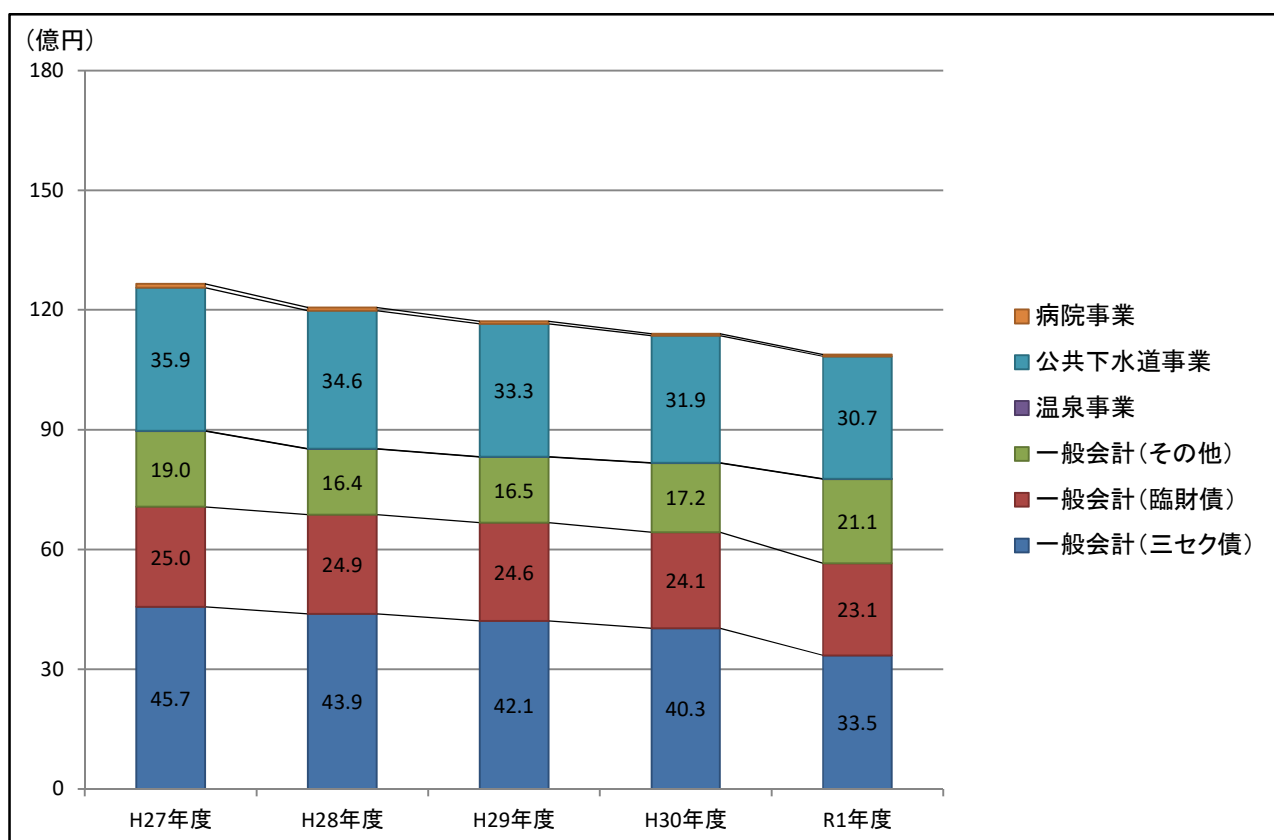
地方債残高の推移

(単位:千円)

会 計 名	H27年度	H28年度	H29年度	H30年度	R1年度
一 般 会 計	8,966,276	8,519,122	8,317,012	8,160,343	7,765,057
うち第三セクター等 改革推進債	4,565,080	4,386,060	4,207,040	4,028,020	3,349,000
うち臨時財政対策債	2,504,821	2,488,861	2,460,836	2,407,467	2,308,422
特 別 会 計					
温泉事業	10,006	9,473	8,937	7,807	6,672
公共下水道事業	3,586,599	3,455,079	3,329,507	3,191,113	3,067,954
病院事業	94,326	79,983	66,952	52,394	43,217
合 計	12,657,207	12,063,657	11,722,408	11,411,657	10,882,900

・第三セクター等改革推進債:第三セクター(大鰐地域総合開発(株)及び(財)大鰐町開発公社)の債務に係る損失補償に充てるために発行した地方債

・臨時財政対策債:平成13年度から始まった地方交付税の振替え措置で、地方公共団体の一般財源不足を補うため、特別に発行を認められた地方債



町民一人当たり決算

各年度の決算額を、各年度末の人口(平成30年度9,556人、令和元年度9,322人)で割ったもの

一般会計の歳入

(単位:円)

区 分		R1年度	H30年度	
自主財源	町 税	72,338	71,082	
	分担金負担金	4,840	5,867	
	使用料手数料	2,761	2,442	
	財産収入	1,527	1,101	
	寄附金	1,857	1,390	
	繰入金	58,044	863	
	繰越金	2,651	2,093	
	諸収入	6,131	4,905	
	依存財源	地方譲与税	6,527	5,543
		地方消費税交付金等	18,691	19,266
地方特例交付金		897	242	
地方交付税		313,107	304,931	
国庫支出金		55,204	47,130	
県支出金		34,781	32,656	
町 債	70,809	43,519		
歳入合計		650,165	543,030	

一般会計の歳出(性質別)

(単位:円)

区 分		R1年度	H30年度
義務的経費	人件費	66,828	65,715
	扶助費	71,706	69,320
	公債費	119,411	66,603
投資的経費	普通建設事業費	81,928	45,389
	災害復旧事業費	817	764
その他の経費	物件費	66,454	62,242
	維持補修費	15,078	20,782
	補助費等	103,955	96,274
	積立金	5,058	3,739
	投資・出資金	649	1,351
	貸付金	27	26
繰出金	86,341	81,965	
歳出合計		618,252	514,170

一般会計の歳出(目的別)

(単位:円)

区 分		R1年度	H30年度
議 会 費		7,278	6,722
総 務 費		80,805	75,522
民 生 費		146,629	139,927
衛 生 費		25,986	24,336
労 働 費		325	309
農 林 水 産 業 費		18,218	17,405
商 工 費		31,375	26,690
土 木 費		65,988	72,705
消 防 費		44,113	22,409
教 育 費		43,745	30,853
災 害 復 旧 費		817	763
公 債 費		119,411	66,603
諸 支 出 金		33,562	29,926
歳出合計		618,252	514,170

基金残高

(単位:円)

区 分		R1年度	H30年度
一 般	財 政 調 整 基 金	108,688	106,015
	減 債 基 金	4	23,467
	その他特定目的基金	54,493	55,122
特 別	国民健康保険財政調整基金	10,301	0
	介護保険財政調整基金	9,792	8,929
	温泉事業財政調整基金	1,591	1,499
定 額	簡易水道事業財政調整基金	1,362	1,225
	土 地 開 発 基 金	13,605	13,272
	奨 学 基 金	15,823	15,435
基 金 合 計		215,659	224,964

地方債残高

(単位:円)

区 分	R1年度	H30年度
一 般 会 計	832,982	853,950
温 泉 事 業 特 別 会 計	716	817
公 共 下 水 道 事 業 特 別 会 計	329,109	333,938
病 院 事 業 会 計	4,636	5,483
地 方 債 合 計	1,167,443	1,194,188

令和元年度基金の積立状況等の公表

市町村名	大鰐町
------	-----

1. 基金残高の変動状況(総括)

(単位:千円、%)

区 分	令和元年度末	平成30年度末	増減額	増減率
基金総額	1,521,216	1,764,068	▲ 242,852	▲ 13.8
財政調整基金	1,013,189	1,013,076	113	0.0
減債基金	42	224,247	▲ 224,205	▲ 100.0
特定目的基金	507,985	526,745	▲ 18,760	▲ 3.6

2. 財政調整基金について

(1) 増減理由(積立て又は取崩しの理由)			
1	基金運用益(預金利息)の積立てによる		
2			
3			
(2) 基金積立ての方策(財源等)			
1	税込如何にかかわらず、行革、経費節減等により捻出した額		
2	歳出の不用額		
(3) 今後の増減見込み			
短期(1~2年)	現状維持	中長期(3~10年)	現状維持
(4) その他特記事項等			

3. 減債基金について

(1) 基金積立ての方策(財源等)			
1	税込如何にかかわらず、行革、経費節減等により捻出した額		
2	歳出の不用額		
(2) 今後の増減見込み			
短期(1~2年)	増加見込み	中長期(3~10年)	増加見込み
(3) その他特記事項等			

4. 特定目的基金について

(1) 基金残高の変動状況

(単位:千円、%)

区 分	令和元年度末	平成30年度末	増減額	増減率
1 地域福祉基金	15	15	0	0.0
2 スポーツ振興基金	61,846	69,789	▲ 7,943	▲ 11.4
3 ふるさと活性化対策基金	2,951	2,951	0	0.0
4 ふるさと基金	25,697	25,694	3	0.0
5 公共施設等整備基金	350,836	356,784	▲ 5,948	▲ 1.7
6 ふるさとづくり基金	66,640	71,512	▲ 4,872	▲ 6.8
7				
8				
9				
10				
11				
12				
13				
14				
15				
合 計	507,985	526,745	▲ 18,760	▲ 3.6

(2)基金の用途等

区分	基金の用途※1			基金積立ての方策※2			増減見込み※3		その他 特記事項等
	1	2	3	1	2	⑥の内容	短期	中長期	
1 地域福祉基金	⑥	—	—	①	—		③	③	
2 スポーツ振興基金	⑪	—	—	①	—		③	③	
3 ふるさと活性化対策基金	⑮	—	—	①	—		③	③	
4 ふるさと基金	⑯	—	—	①	—		③	③	
5 公共施設等整備基金	⑰	⑱	—	①	⑥	寄附金	③	③	
6 ふるさとづくり基金	⑧	⑨	⑬	⑥	—	寄附金	③	③	
7									
8									
9									
10									
11									
12									
13									
14									
15									

<各項目の番号の説明>

※1 基金の用途
① 防災対策
② 災害対応
③ 地方創生
④ 人材育成
⑤ 子育て・少子化対策
⑥ 高齢化対策
⑦ 障害者施策
⑧ 教育振興
⑨ 文化振興
⑩ 国際交流
⑪ スポーツ振興
⑫ 大規模イベント
⑬ 環境保全
⑭ 商工業振興
⑮ 農林水産業振興
⑯ まちづくり推進
⑰ 庁舎以外の公共施設等の整備
⑱ 庁舎整備
⑲ 退職手当対策
⑳ その他の財政需要等に備えるためのもの

※2 基金積立ての方策(財源等)
① 税収如何にかかわらず、行革、経費節減等により 捻出した額
② 予算見込みを上回った税収
③ 予算見込みを上回った税収以外の収入
④ 歳出の不用額
⑤ 国費関連分の増に対応
⑥ その他(具体的に記入)

※3 今後の増減見込み
① 増加見込み
② 減少見込み
③ 現状維持
④ わからない