

令和3年度 大鰐町の決算状況について

【一般会計】

- ・歳入総額は6,634,727千円で、対前年度108,852千円(1.6%)の減
- ・歳出総額は6,295,466千円で、対前年度173,905千円(2.7%)の減
- ・歳入歳出差引額(形式収支)は339,261千円の黒字
- ・実質収支は338,631千円の黒字

【特別会計】

- ・病院事業会計の純利益が19,600千円となり、全ての会計において黒字

※ 本資料中の数値については、表示単位未満四捨五入の関係で、合計が一致しない場合があります。

会計別決算額

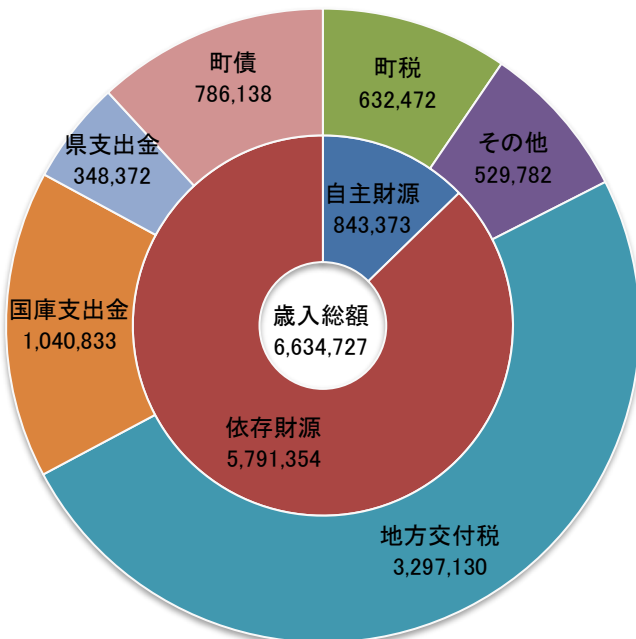
(単位:千円)

会 計 名	歳 入 (総収益)	歳 出 (総費用)	形式収支 (純損益)	翌年度へ繰り 越すべき財源	実質収支	
一 般 会 計	6,634,727	6,295,466	339,261	630	338,631	
特 別 会 計	国民健康保険	1,299,212	1,249,379	49,833	0	49,833
	後期高齢者医療	132,277	129,117	3,160	0	3,160
	介護保険	1,598,126	1,570,296	27,830	0	27,830
	温泉事業	14,777	13,853	924	0	924
	簡易水道事業	3,333	2,269	1,064	0	1,064
	公共下水道事業	411,897	411,001	896	0	896
	病院事業	662,380	642,780	19,600		

一般会計の歳入

(単位:千円、%)

区 分		令和3年度		令和2年度		増減額	増減率
		決算額	構成比	決算額	構成比		
自主財源	町 税	632,472	9.5	636,832	9.5	△ 4,360	△ 0.7
	分担金及び負担金	9,290	0.1	22,370	0.3	△ 13,080	△ 58.5
	使用料及び手数料	24,104	0.4	21,030	0.3	3,074	14.6
	財産収入	9,335	0.1	12,383	0.2	△ 3,048	△ 24.6
	寄附金	18,177	0.3	22,497	0.3	△ 4,320	△ 19.2
	繰入金	50,459	0.8	19,870	0.3	30,589	153.9
	繰越金	35,662	0.5	23,921	0.4	11,741	49.1
	諸収入	63,874	1.0	48,202	0.7	15,672	32.5
計	843,373	12.7	807,105	12.0	36,268	4.5	
依存財源	地方譲与税	69,682	1.0	68,864	1.0	818	1.2
	利子割交付金	375	0.0	487	0.0	△ 112	△ 23.0
	配当割交付金	1,708	0.0	1,026	0.0	682	66.5
	株式等譲渡所得割交付金	1,592	0.0	1,200	0.0	392	32.7
	法人事業税交付金	4,892	0.1	1,189	0.0	3,703	311.4
	地方消費税交付金	205,070	3.1	190,808	2.8	14,262	7.5
	ゴルフ場利用税交付金	7,274	0.1	2,539	0.0	4,735	186.5
	環境性能割交付金	4,138	0.1	3,844	0.1	294	7.6
	地方特例交付金	23,285	0.4	5,829	0.1	17,456	299.5
	地方交付税	3,297,130	49.7	3,005,932	44.6	291,198	9.7
	交通安全対策特別交付金	865	0.0	1,046	0.0	△ 181	△ 17.3
	国庫支出金	1,040,833	15.7	1,915,255	28.4	△ 874,422	△ 45.7
	県支出金	348,372	5.3	369,876	5.5	△ 21,504	△ 5.8
	町 債	786,138	11.8	368,579	5.5	417,559	113.3
計	5,791,354	87.3	5,936,474	88.0	△ 145,120	△ 2.4	
合 計	6,634,727	100.0	6,743,579	100.0	△ 108,852	△ 1.6	



・自主財源 : 町が自主的に徴収・収納できる財源

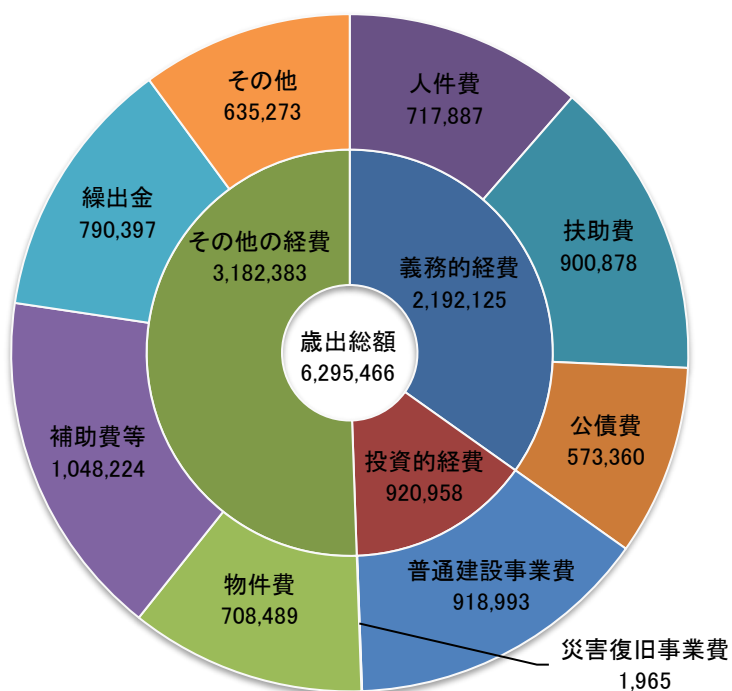
・依存財源 : 国または県が定めた額を交付・割り当てる財源



一般会計の歳出(性質別)

(単位:千円、%)

区 分		令和3年度		令和2年度		増減額	増減率
		決算額	構成比	決算額	構成比		
義務的経費	人件費	717,887	11.4	718,892	11.1	△ 1,005	△ 0.1
	扶助費	900,878	14.3	701,899	10.8	198,979	28.3
	公債費	573,360	9.1	583,219	9.0	△ 9,859	△ 1.7
投資的経費	普通建設事業費	918,993	14.6	514,302	8.1	404,691	78.7
	災害復旧事業費	1,965	0.0	2,093	0.0	△ 128	△ 6.1
その他の経費	物件費	708,489	11.3	824,036	12.7	△ 115,547	△ 14.0
	維持補修費	239,956	3.8	198,452	3.1	41,504	20.9
	補助費等	1,048,224	16.7	2,001,796	30.9	△ 953,572	△ 47.6
	積立金	386,146	6.1	98,908	1.5	287,238	290.4
	投資及び出資金	8,921	0.1	3,302	0.1	5,619	170.2
	貸付金	250	0.0	250	0.0	0	0.0
	繰出金	790,397	12.6	822,222	12.7	△ 31,825	△ 3.9
合 計		6,295,466	100.0	6,469,371	100.0	△ 173,905	△ 2.7



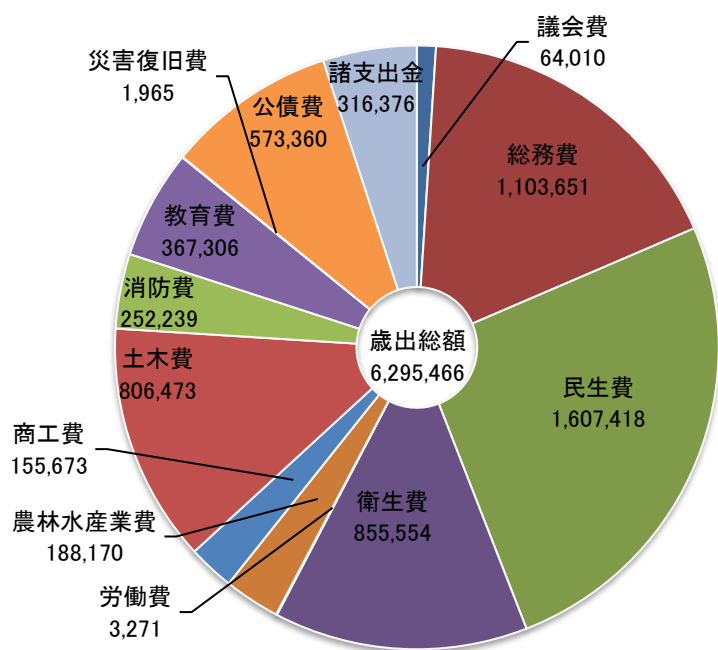
- ・性質別歳出 : 歳出の内容を性質別に分類したもの
- ・義務的経費 : 支出が義務付けられる経費
- ・投資的経費 : 公共施設等の建設や災害復旧に係る経費



一般会計の歳出(目的別)

(単位:千円、%)

区 分	令 和 3 年 度		令 和 2 年 度		増 減 額	増 減 率
	決 算 額	構 成 比	決 算 額	構 成 比		
議 会 費	64,010	1.0	66,896	1.0	△2,886	△4.3
総 務 費	1,103,651	17.5	767,388	11.9	336,263	43.8
民 生 費	1,607,418	25.5	1,442,478	22.3	164,940	11.4
衛 生 費	855,554	13.6	1,390,695	21.5	△535,141	△38.5
労 働 費	3,271	0.1	3,124	0.1	147	4.7
農 林 水 産 業 費	188,170	3.0	188,063	2.9	107	0.1
商 工 費	155,673	2.5	162,497	2.5	△6,824	△4.2
土 木 費	806,473	12.8	831,277	12.8	△24,804	△3.0
消 防 費	252,239	4.0	297,631	4.6	△45,392	△15.3
教 育 費	367,306	5.8	392,809	6.1	△25,503	△6.5
災 害 復 旧 費	1,965	0.1	2,093	0.0	△128	△6.1
公 債 費	573,360	9.1	583,219	9.0	△9,859	△1.7
諸 支 出 金	316,376	5.0	341,201	5.3	△24,825	△7.3
合 計	6,295,466	100.0	6,469,371	100.0	△173,905	△2.7



・目的別歳出 : 歳出の内容を行政目的別に分類したもの



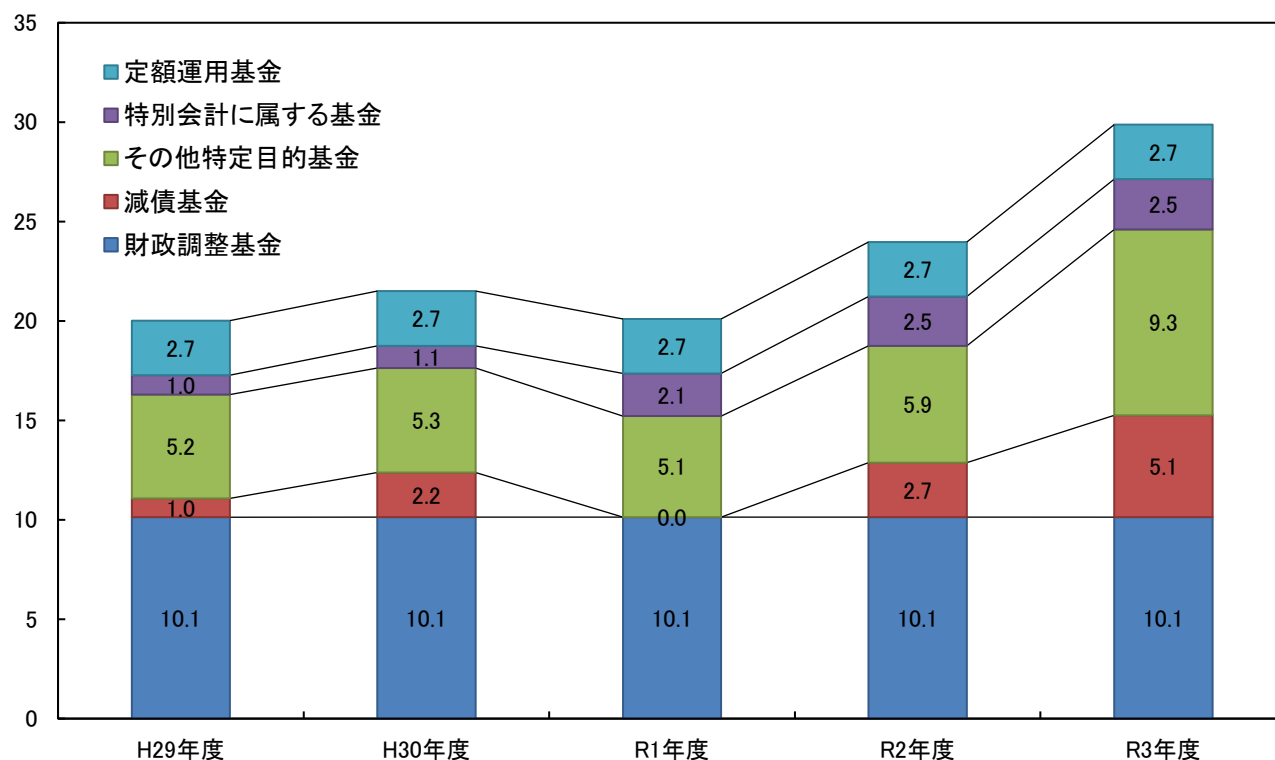
基金残高の推移

(単位:千円)

区 分		H29年度	H30年度	R1年度	R2年度	R3年度	
積立 基金	一般	財政調整基金	1,012,962	1,013,076	1,013,189	1,013,222	1,013,254
	会計	減債基金	95,441	224,247	42	273,618	512,173
		その他特定目的基金	522,026	526,745	507,985	588,467	934,674
		計	1,630,429	1,764,068	1,521,216	1,875,307	2,460,101
特別 基金	会計	国民健康保険財政調整基金	0	0	96,022	120,037	123,968
		介護保険財政調整基金	74,168	85,328	91,282	97,952	101,029
		温泉事業財政調整基金	12,491	14,320	14,828	15,831	14,552
		簡易水道事業財政調整基金	10,340	11,709	12,695	13,268	13,725
定額運用基金	土地開発基金	126,830	126,830	126,830	126,830	126,830	
	奨学基金	147,499	147,500	147,501	147,502	147,503	
合 計		2,001,757	2,149,755	2,010,374	2,396,727	2,987,708	

- ・積立基金 : 特定の目的のために資金を積み立てる基金
- ・定額運用基金 : 特定の目的のために定額の資金を運用する基金

(億円)



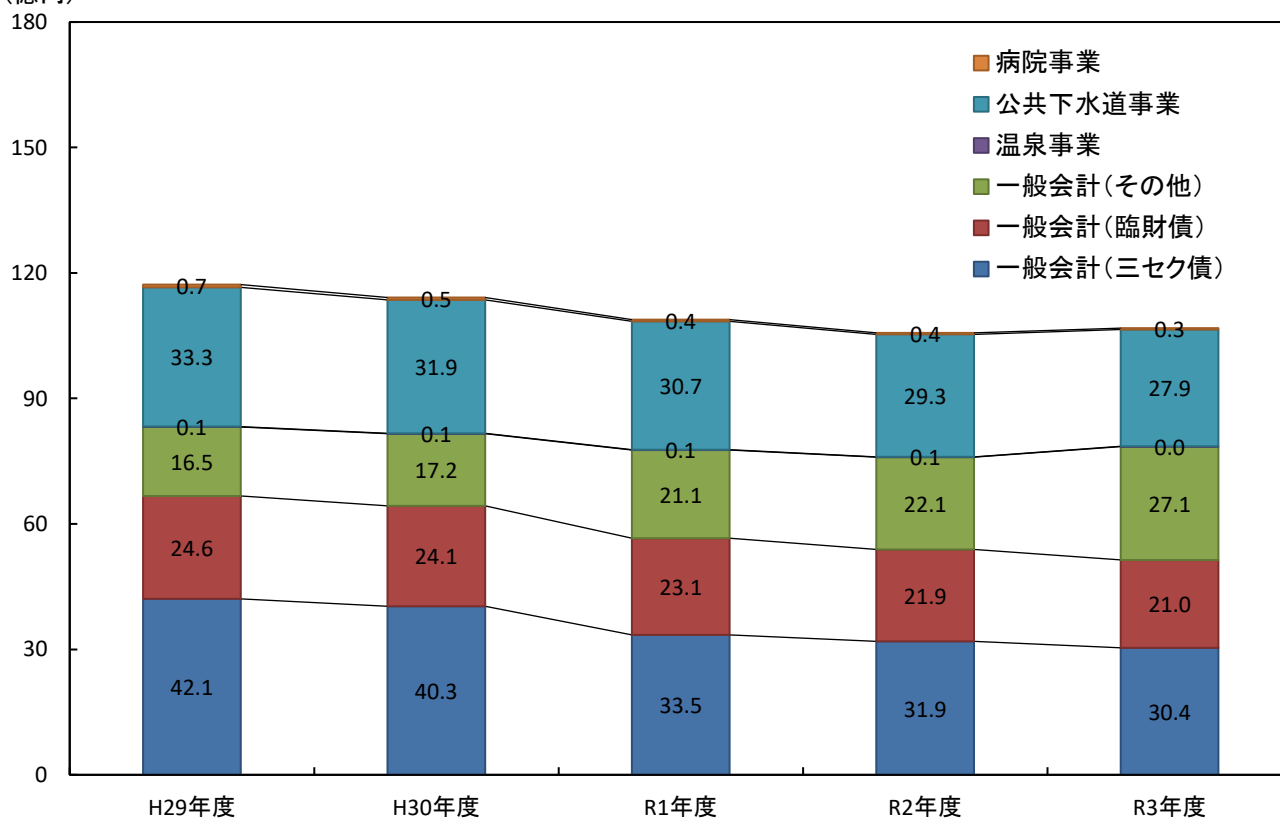
地方債残高の推移

(単位:千円)

会計名	H29年度	H30年度	R1年度	R2年度	R3年度
一般会計	8,317,012	8,160,343	7,765,057	7,596,424	7,850,367
うち第三セクター等 改革推進債	4,207,040	4,028,020	3,349,000	3,193,238	3,037,476
うち臨時財政対策債	2,460,836	2,407,467	2,308,422	2,194,942	2,101,660
特別会計					
温泉事業	8,937	7,807	6,672	5,533	4,390
公共下水道事業	3,329,507	3,191,113	3,067,954	2,928,506	2,794,301
病院事業	66,952	52,394	43,217	37,723	32,665
合計	11,722,408	11,411,657	10,882,900	10,568,186	10,681,723

- ・第三セクター等改革推進債 : 第三セクター(大鰐地域総合開発㈱及び財大鰐町開発公社)の債務に係る損失補償に充てるために発行した地方債
- ・臨時財政対策債 : 平成13年度から始まった地方交付税の振替え措置で、地方公共団体の一般財源不足を補うため、特別に発行を認められた地方債

(億円)



町民一人当たり決算

各年度の決算額を、各年度末の人口(令和3年度8,865人、令和2年度9,106人)で割ったもの

一般会計の歳入

(単位:円)

区 分		R3年度	R2年度
自主財源	町 税	71,345	69,935
	分担金負担金	1,048	2,457
	使用料手数料	2,719	2,309
	財産収入	1,053	1,360
	寄附金	2,050	2,471
	繰入金	5,692	2,182
	繰越金	4,023	2,627
依存財源	諸収入	7,205	5,293
	地方譲与税	7,860	7,562
	地方消費税交付金等	25,484	22,198
	地方特例交付金	2,627	640
	地方交付税	371,927	330,105
	国庫支出金	117,409	210,329
源	県支出金	39,297	40,619
	町 債	88,679	40,477
	歳入合計	748,418	740,564

一般会計の歳出(性質別)

(単位:円)

区 分		R3年度	R2年度
義務的経費	人件費	80,980	78,947
	扶助費	101,622	77,081
	公債費	64,677	64,048
投資的経費	普通建設事業費	103,665	56,479
	災害復旧事業費	222	230
その他の経費	物件費	79,920	90,494
	維持補修費	27,068	21,793
	補助費等	118,243	219,833
	積立金	43,558	10,862
	投資・出資金	1,006	363
	貸付金	28	27
	繰出金	89,159	90,294
歳出合計		710,148	710,451

一般会計の歳出(目的別)

(単位:円)

区 分		R3年度	R2年度
議 会 費		7,221	7,346
総 務 費		124,495	84,273
民 生 費		181,322	158,409
衛 生 費		96,509	152,723
労 働 費		369	343
農 林 水 産 業 費		21,226	20,653
商 工 費		17,560	17,845
土 木 費		90,973	91,289
消 防 費		28,453	32,685
教 育 費		41,433	43,137
災 害 復 旧 費		222	230
公 債 費		64,677	64,048
諸 支 出 金		35,688	37,470
歳出合計		710,148	710,451

基金残高(現金・預金分)

(単位:円)

区 分		R3年度	R2年度
一 般	財 政 調 整 基 金	114,298	111,270
	減 債 基 金	57,775	30,048
	その他特定目的基金	105,434	64,624
特 別	国民健康保険財政調整基金	13,984	13,182
	介護保険財政調整基金	11,396	10,735
	温泉事業財政調整基金	1,642	1,739
定 額	簡易水道事業財政調整基金	1,548	1,457
	土 地 開 発 基 金	1,899	1,848
	奨 学 基 金	11,759	10,567
基金合計		319,735	245,470

地方債残高

(単位:円)

区 分		R3年度	R2年度
一 般 会 計		885,546	834,222
温 泉 事 業 特 別 会 計		495	607
公 共 下 水 道 事 業 特 別 会 計		315,206	321,602
病 院 事 業 会 計		3,685	4,143
地 方 債 合 計		1,204,932	1,160,574

令和3年度基金の積立状況等の公表

市町村名	大鰐町
------	-----

1. 基金残高の変動状況(総括)

(単位:千円、%)

区 分	令和3年度末	令和2年度末	増減額	増減率
基金総額	2,460,101	1,875,307	584,794	31.2
財政調整基金	1,013,254	1,013,222	32	0.0
減債基金	512,173	273,618	238,555	87.2
特定目的基金	934,674	588,467	346,207	58.8

2. 財政調整基金について

(1) 増減理由(積立て又は取崩しの理由)			
1	基金利子積立金		
2			
3			
(2) 基金積立ての方策(財源等)			
1	基金利子積立金		
2			
(3) 今後の増減見込み			
短期(1~2年)	減少見込み	中長期(3~10年)	減少見込み
(4) その他特記事項等			

3. 減債基金について

(1) 基金積立ての方策(財源等)			
1	歳出の不用額(歳計剰余金)		
2	基金利子積立金		
(2) 今後の増減見込み			
短期(1~2年)	増加見込	中長期(3~10年)	現状維持
(3) その他特記事項等			
第三セクター等改革推進債の一部繰り上げ償還に充てる。			

4. 特定目的基金について

(1) 基金残高の変動状況

(単位:千円、%)

区 分	令和3年度末	令和2年度末	増減額	増減率
1 公共施設等整備基金	659,040	350,846	308,194	87.8
2 ふるさと基金	25,699	25,698	1	0.0
3 ふるさとづくり基金	58,518	70,509	▲ 11,991	▲ 17.0
4 地域福祉基金	15	15	0	0.0
5 ふるさと活性化対策基金	2,952	2,952	0	0.0
6 スポーツ振興基金	61,848	61,847	1	0.0
7 過疎地域自立促進特別事業基金	118,602	73,600	45,002	61.1
8 森林環境譲与税基金	8,000	3,000	5,000	166.7
9				
10				
11				
12				
13				
14				
15				
合 計	934,674	588,467	346,207	58.8

(2) 基金の用途等

区分	基金の用途※1			基金積立ての方策※2			増減見込み※3		その他 特記事項等
	1	2	3	1	2	⑥の内容	短期	中長期	
1 公共施設等整備基金	⑰	⑱	—	④	⑥	基金利子	③	③	
2 ふるさと基金	⑰	—	—	⑥	—	基金利子	③	④	
3 ふるさとづくり基金	⑧	⑨	⑬	⑥	—	寄附金	①	③	ふるさと納税
4 地域福祉基金	⑥	—	—	⑥	—	基金利子	③	④	
5 ふるさと活性化対策基金	⑮	④	⑬	⑥	—	基金利子	③	④	
6 スポーツ振興基金	⑪	—	—	⑥	—	基金利子	②	③	
7 過疎地域自立促進特別事業基金	⑰	—	—	⑥	—	過疎債	①	①	10億円を目安に積立て
8 森林環境譲与税基金	⑮	⑤	—	⑥	—	森林環境譲与税	①	①	
9									
10									
12									
13									
14									
15									

<各項目の番号の説明>

※1 基金の用途
① 防災対策
② 災害対応
③ 地方創生
④ 人材育成
⑤ 子育て・少子化対策
⑥ 高齢化対策
⑦ 障害者施策
⑧ 教育振興
⑨ 文化振興
⑩ 国際交流
⑪ スポーツ振興
⑫ 大規模イベント
⑬ 環境保全
⑭ 商工業振興
⑮ 農林水産業振興
⑯ まちづくり推進
⑰ 庁舎以外の公共施設等の整備
⑱ 庁舎整備
⑲ 退職手当対策
⑳ その他の財政需要等に備えるためのもの

※2 基金積立ての方策(財源等)
① 税込如何にかかわらず、行革、経費節減等により 捻出した額
② 予算見込みを上回った税込
③ 予算見込みを上回った税込以外の収入
④ 歳出の不用額
⑤ 国費関連分の増に対応
⑥ その他(具体的に記入)

※3 今後の増減見込み
① 増加見込み
② 減少見込み
③ 現状維持
④ わからない