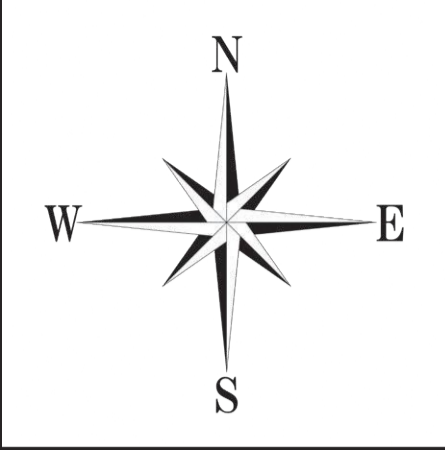
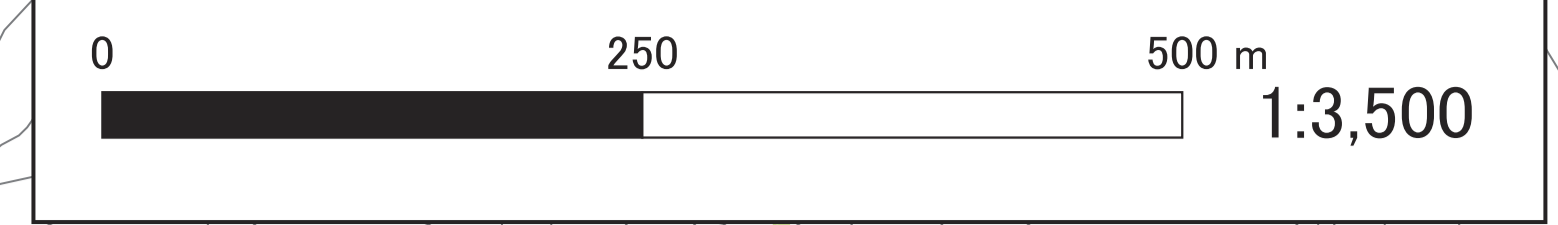


大鰐町 内水ハザードマップ

令和8年3月版

このハザードマップについて

- このマップはJR大鰐温泉駅周辺の雨水排水計画区域内を対象とし、水路等の排水能力を超える大雨が降った際に放流先の河川水位上昇により十分に排水できなくなり、雨水が溢れ、住宅地や道路などが冠水する「内水浸水」が発生しやすい地域を示しています。
- 想定し得る最大規模の降雨（1時間降雨150mm）で内水浸水が起こった場合に想定される浸水範囲や浸水深を表しています。東北部の最大降雨量は「浸水想定（洪水、内水）の作成等のための想定最大外力の設定手法」に基づき設定しています。
- 浸水範囲や浸水深は、雨の降り方や土地利用の変化などにより、想定と実際が異なる場合がありますので、十分注意しましょう。
- 浸水想定区域に指定されていない区域においても浸水が発生する場合があります。



大鰐町避難所・避難場所一覧

避難が必要になったときにはまず「避難場所」へ、その後は「避難所」へと状況に応じて速やかに行動できるよう心がけましょう！

指定避難所・指定緊急避難場所一覧

No.	施設名	所在地	土砂災害警戒区域	対象となる災害の種類 洪水 土砂災害 地震 大規模火災
1	大鰐小学校	大字大鰐字羽黒館54	●	○ ○ ○ ○
2	大鰐町中央公民館	大字大鰐字前田51-8	●	○ ○ ○ ○
3	大鰐中学校	大字大鰐字篠塚24-1	●	○ ○ ○ ○
4	大鰐町総合福祉センター	大字大鰐字川原田37-6	●	○ ○ ○ ○
5	大鰐小学校グラウンド	大字大鰐字羽黒館24-1	●	○ ○ ○ ○
6	大鰐中学校グラウンド	大字大鰐字篠塚44-1	●	○ ○ ○ ○
7	旧蔵館小学校グラウンド	大字大鰐字古館80-1	●	○ ○ ○ ○
8	清川児童公園	大字大鰐字清川1154-1	●	○ ○ ○ ○

上記①～⑧の指定避難所については、指定緊急避難場所も兼ねています。●…指定避難所 ●…指定緊急避難場所

避難所・避難場所とは？

避難所とは、災害発生時に指定避難所及び指定緊急避難場所については災害対策基本法に定められています。避難所については以下の通りです。

避難所（指定避難所）
立ち退き避難や災害発生などにより自宅に居られない人が一時的に生活する施設です。

避難場所（指定緊急避難場所）
火災・洪水・土砂災害など災害の種類に応じて定めた身の安全を守るための施設または場所です。

福祉避難場所（二次避難所）

避難所での生活が困難な高齢者や障がい者、妊娠婦など、配慮を必要とする方を受け入れる施設です。○開設する避難所は、災害の種類、程度によってその趣向が指定されます。

○福祉避難所は、避難生活の長期化に伴い、町（災害対策本部）が必要に応じて開設するものであるため、直接避難することはご遠慮ください。

防災関係機関一覧

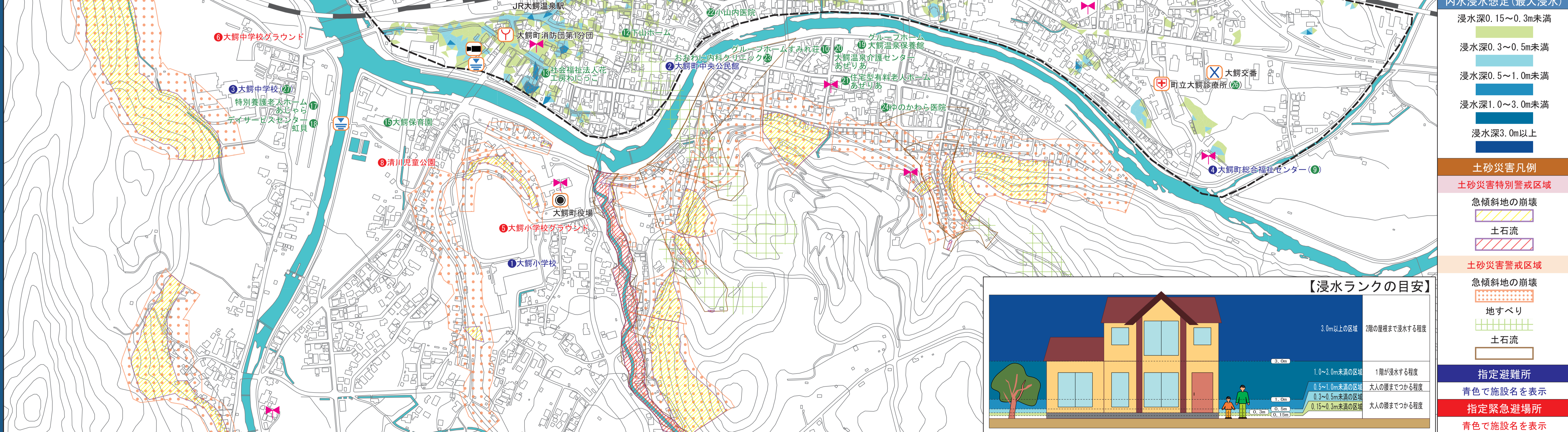
記号	施設名	所在地
●	大鰐町役場	大字大鰐字羽黒館5番地3
+	町立大鰐診療所	大字大鰐字川原田40-4
X	大鰐交番	大字大鰐字道添7
Y	東消防署南分署	蔵館字金坂57-1
Y	大鰐町消防団第1分団	大字大鰐字前田68-1
Y	大鰐町消防団第2分団	大字大鰐字村岡68-1

※他の凡例など

●	CCTV監視カメラ
○	水位観測所
▲	浸水注意箇所
△	防災行政無線

要配慮者利用施設一覧

No.	施設名	所在地
9	大鰐町総合福祉センター	大字大鰐字川原田37-6
10	グループホームすみれ荘	大字大鰐字湯野川原6-10
11	藤田ホーム	大字大鰐字前田35-8
12	下山ホーム	大字大鰐字前田50-22
13	社会福祉法人花 工房わにっこ	大字大鰐字大鰐9-4
14	認定こども園おおむに文化幼稚園	大字大鰐字前田15-1
15	大鰐保育園	大字大鰐字清川1151-3
16	蔵館保育園	大字大鰐字山下55
17	特別養護老人ホーム あじら	大字大鰐字篠塚33-7
18	デイサービスセンター 虹貝	大字大鰐字篠塚33-7
19	グループホーム 大鰐温泉保養館	大字大鰐字湯野川原8-4
20	大鰐温泉介護センター あぜりあ	大字大鰐字湯野川原7-2
21	住宅型有料老人ホーム あぜりあ	大字大鰐字湯野川原20-1
22	小山内医院	大字大鰐字大鰐47-1
23	おおむに内科クリニック	大字大鰐字大鰐105-6
24	ゆのかわら医院	大字大鰐字湯野川原90
25	デンタルクリニックさとう	大字大鰐字前田33-2
26	町立大鰐診療所	大字大鰐字川原田40-4
27	大鰐中学校	大字大鰐字篠塚24-1



内水浸水想定（最大浸水）

浸水深0.15～0.3m未満
浸水深0.3～0.5m未満
浸水深0.5～1.0m未満
浸水深1.0～3.0m未満
浸水深3.0m以上

土砂災害凡例

土砂災害特別警戒区域
急傾斜地の崩壊
土石流
土砂災害警戒区域
急傾斜地の崩壊
地すべり
土石流

