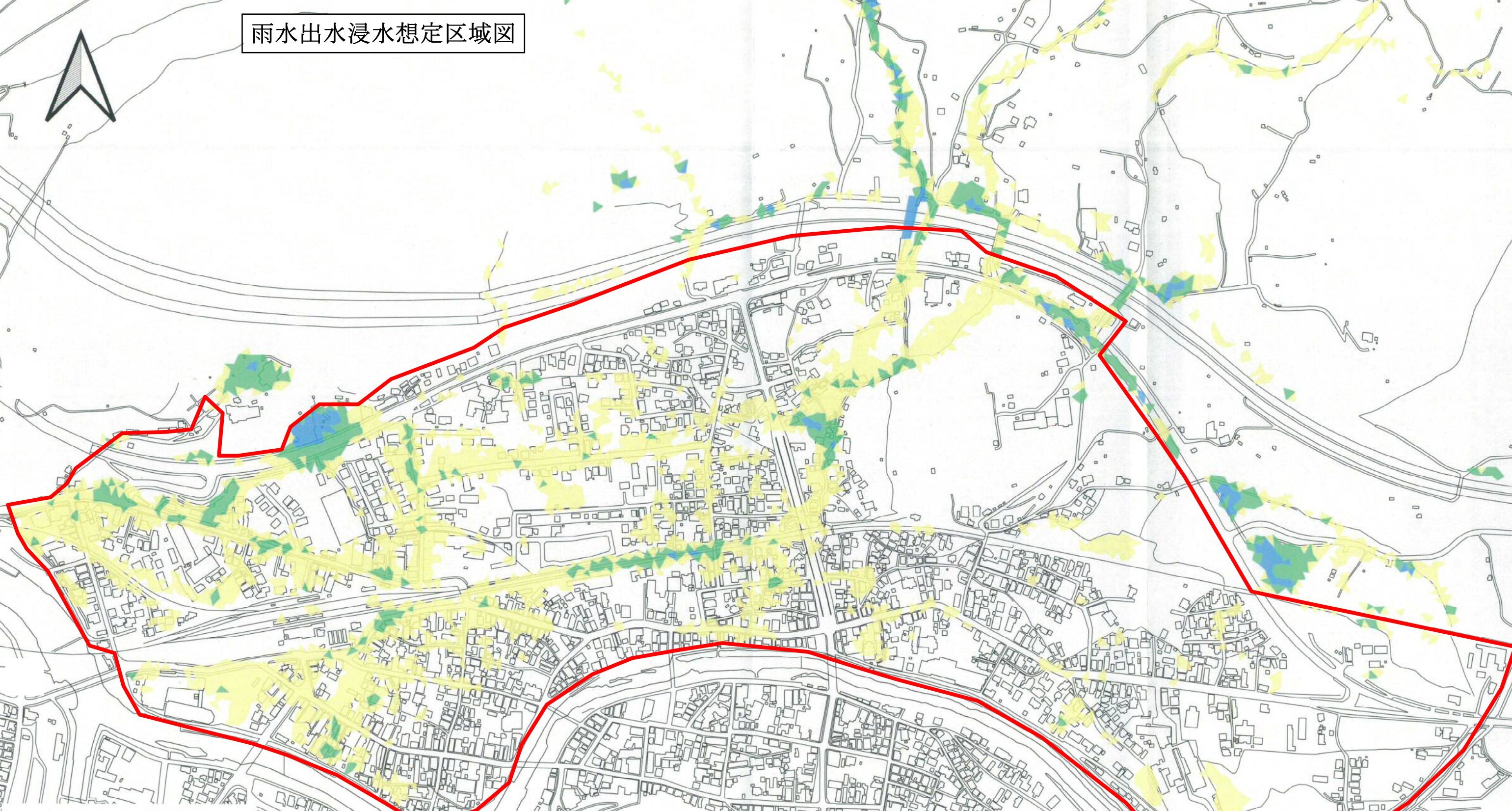


雨水出水浸水想定区域図



凡例

- 想定最大規模降雨
- 0.15m以上0.5m未満
 - 0.5m以上1.0m未満
 - 1.0m以上2.0m未満
 - 2.0m以上5.0m未満
 - 5.0m以上

凡例

- 対象範囲

1) 説明文
 ①この図は、大鰐町に大雨が降り、下水道その他排水施設で排除できない場合に、浸水が予測される区域と想定される水深を表示したものです。
 ②この浸水想定区域図は、想定し得る最大規模の降雨が対象とした地域に降った場合に、シミュレーションにより予測される浸水の状況を示したものです。シミュレーションでは、対象とした地域における現時点での下水道の整備状況や排水能力等を考慮していません。
 ③浸水の予測される区域及びその程度は、雨の降り方や土地の形状変化及び下水道の整備状況により変化することがあります。

2) 基本事項
 ①作成主体：大鰐町
 ②指定年月日：令和8年3月26日
 ③告示番号：大鰐町告示第38号
 ④指定の根拠法令：水防法（昭和24年法律第193号）第14条の2第2項
 ⑤対象とした地域：大鰐町流域関連公共下水道区域
 ⑥対象とした降雨：想定最大規模降雨（時間最大雨量150mm/時間）

3) 注意事項等
 ①実際の降雨では、表示された浸水想定区域および深さと異なる場合があります。
 ②着色された場所は、他の場所よりも浸水の可能性が高い場所ですので、大雨時には注意が必要です。
 （ただし、浸水想定区域は計算に基づくものですので、必ずしも浸水が発生するというわけではありません）
 ③着色がない場所でも、雨の降り方によっては浸水が発生する可能性がありますので注意してください。
 ④落葉や土砂による詰まり等により起きる浸水は、シミュレーションでは反映しきれないため、注意してください。